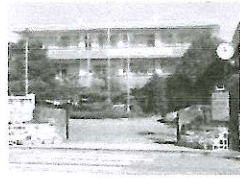




鴻中だより



鴻巣中学校 令和5年4月10日発行 第1号
 TEL 048(541)0272 公式ホームページ <https://konosu-j-konosu-edumap.jp>

たくましく たのもしい 鴻中生徒の育成を目指して ~鴻巣中の宝、鴻巣中校歌が今、私たちに訴えかけること~



作曲する山田耕筰氏

校長 服部幸司
 「たくましく たのもしい 鴻巣中生徒」、こんなに短くて分かりやすく、しかも、力強い学校教育目標があるのでしょうか。昭和48年度から半世紀(50年)続く、歴代校長、誰も変えようのなかった目標です。本目標が示す「知性を兼ね備えた健康な身体」、「豊かな心」、「強い意志」は、これからどのように社会が変化しようとも、世の中を支えていく若者たちのあるべき姿である、と捉えています。

「♪空にのぞみの旗かざし 地にとこしえの理を求め…」、山田耕筰氏作曲の、鴻巣中学校の宝である鴻巣中校歌冒頭です。作詞は網島憲次氏。戦後、日も尚浅く、世情も暗く、生きる方向も定かでない

時であったから、生徒の将来は高い理想を掲げて、明るく、力強く、生き抜くような歌詞にしたいと思いつけていたそうです。

確かに、当時は東京の大空襲に会い焼け出され、鴻巣まで疎開し、本校で学んだ方もいたとのこと。東京の焼け野原までではないにしても、戦後、何も無い大地に、希望(のぞみ)の旗を掲げて、「さあ、みんな頑張っていこうじゃないか」と訴えかけているようです。

山田耕筰氏の校歌の作曲は、小、中学校では数少ないようですが、初代校長矢島専一が歌詞をもって、東京に住む山田氏を訪ねると、「これはよく出来ている。すぐ作曲するから」と応じてくれたそうです。

本校の校訓は「自主・共生・感動」です。特に、「感動」には重きを置きます。コロナ禍から学んだものは、皆で一つのことを成し遂げる体験の大切さです。学校行事を通して、リーダーシップとフォロワーシップの育成を図り、感動提供鴻巣中を目指します。

「自主」については学習を通して育成します。主体的に学習に取り組む態度の育成を最重要課題とし、2学期から取り組む「コラム視写」に臨む姿を、学習する姿の最終形と捉えて指導していきます。

「共生」については、部活動指導に加え、特別支援教育を大切にしていきます。特別支援学級を「のぞみ学級(前述の校歌冒頭から引用)」とし、本日の始業式、入学式の職員紹介でも、のぞみ学級の職員から紹介させていただきました。授業においても、通常学級職員がのぞみ学級を担当する時数を増やす等、昨年度まで以上に通常学級との交流を増やしていきます。

目指す学校像は「明るい教育環境で学力向上を目指す学校」としました。明るい教育環境とは、教室環境を始めとした学校全体の物的環境と『最大の教育環境は教員である』と言われるように人的環境(教員)を指します。言動、服装等に「教育公務員としての常識」をもつ教師が、本気になって全校生徒564名に向き合っていきます。



WBC 国旗を持って試合前セレモニーに臨む 大谷翔平選手

4月の行事予定

5月の行事予定

1 土		1 月	全校朝会
2 日		2 火	開校記念日
3 月		3 水	憲法記念日
4 火		4 木	みどりの日
5 水		5 金	こどもの日
6 木		6 土	
7 金	準備登校	7 日	
8 土		8 月	前期教育実習(3週間) 45分5時間
9 日		9 火	運動器検診13:30~ 45分5時間
10 月	第77回入学式・始業式	10 水	クリーンデー・登校指導 部活動保護者会
11 火	①全校オリエンテーション 写真撮影(弁当持参)	11 木	
12 水	給食開始 発育測定(1年~3年)	12 金	内科検診(1年)13:30~
13 木	新入生を迎える会 歯科健診(3年)	13 土	
14 金	PTA運営委員会18:00(閲覧室) 発育測定(のぞみ学級) 避難訓練⑤集団下校訓練	14 日	
15 土		15 月	運動器検診13:30~
16 日		16 火	埼玉県学力・学習状況調査
17 月		17 水	第2回各種委員会
18 火	全国学力・学習状況調査(中3)	18 木	陸上通信班大会 PTA運営委員会
19 水	歯科健診 尿検査 学級懇談会⑥	19 金	陸上通信班大会
20 木	第1回各種委員会 歯科健診(2年1~3組) 尿検査	20 土	陸上通信班大会(予備日)
21 金	内科検診(のぞみ学級 3年)	21 日	水泳班大会
22 土		22 月	心臓検診(1年)8:50~11:30
23 日		23 火	修学旅行保護者会 生徒評議会
24 月	眼科検診(のぞみ学級 1年 2年1,2組)	24 水	
25 火	眼科検診(2年3~5組 3年) 第1回評議会	25 木	耳鼻科検診(1年、2、3年希望者) 9:00~
26 水	全国学力・学習状況調査(中3)話すこと調査	26 金	内科検診(2年)13:30~ 心臓検診予備日 教育実習最終日
27 木	歯科検診(2年4,5組) 尿検査2次 部活動本入部	27 土	
28 金	離任式 PTA総会(書面審議)	28 日	
29 土	昭和の日	29 月	中間テスト1日目
30 日		30 火	中間テスト2日目
		31 水	